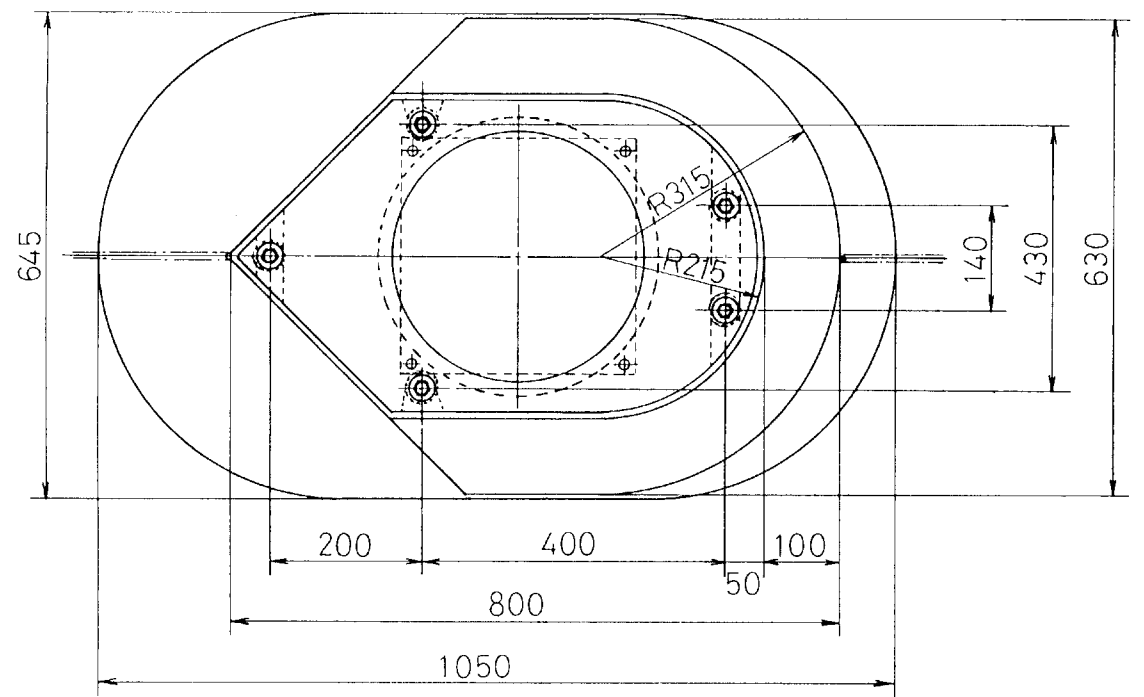
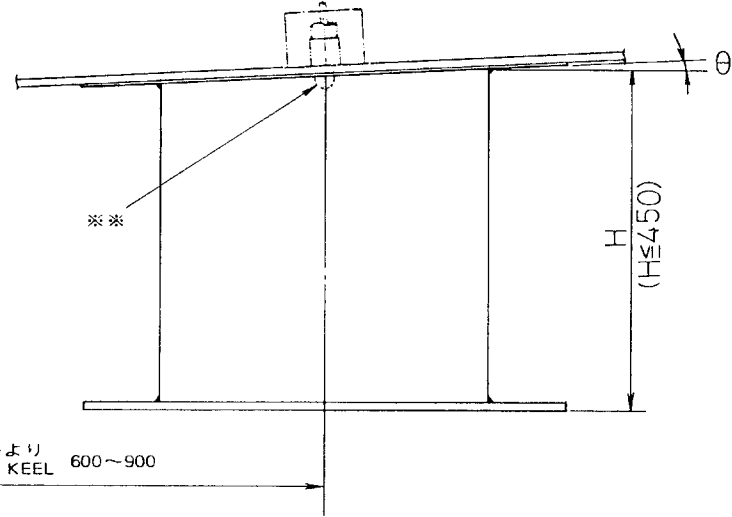
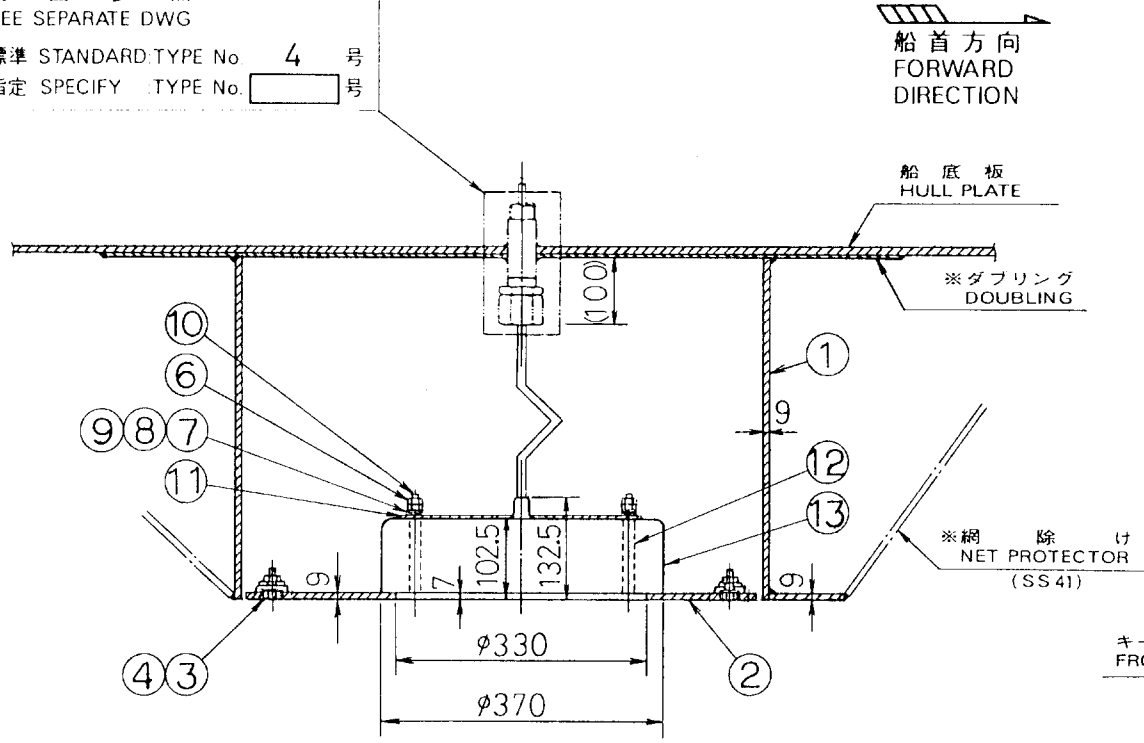


⑤ 別図参照  
SEE SEPARATE DWG  
標準 STANDARD TYPE No 4 号  
指定 SPECIFY TYPE No. 号



- 注.
- ※: 造船所支給
  - 送受波器ケースは  $\theta$  (船底傾斜角) に合せて切断して下さい。
  - 切断・溶接の際は、歪防止のため送受波器を取り外した状態の“送受波器取付フランジ”を必ず取り付けておいて下さい。
  - ※※: 船尾側上端に空気抜き用穴 ( $\phi 10 \sim \phi 20$  程度) を明けて下さい。
  - 電線貫通金物はフレーム等のじゃまにならない所で送受波器に当らず、キャップナットが容易に締付けられる位置に取付けて下さい。
  - 網除け、保護タンクは必要に応じて造船所にて製作して下さい。
  - 塗装の際、送受波器面を塗装しない様に注意して下さい。

- NOTE
- ※: SHIPYARD SUPPLY
  - CUT CASING FOR  $\theta$  (RISING ANGLE OF SHIP'S HULL).
  - TO AVOID DISTORTION BY HEAT, PUT “FIXING FLANGE” (WITHOUT TRANSDUCER) ONTO CASING WHILE CUTTING AND/OR WELDING.
  - ※※: MAKE A HOLE OF 10 TO 20MM IN DIA. ON STERN SIDE FOR ESCAPING AIR FROM TANK.
  - ALLOW ENOUGH CLEARANCE AROUND THRU-HULL PIPE FOR EASY TIGHTENING AND SERVICING.
  - IF NECESSARY, PROVIDE NET PROTECTOR AND PROTECTION TANK BY SHIPYARD.
  - DO NOT PAINT TRANSDUCER FACE.

要目表 PRINCIPAL ITEMS		
位置 POSITION	船首から FROM BOW	m
	キールから FROM KEEL	mm
突出量 H PROJECTION		mm
取付状態 FIXING CONDITION	走行時水平 HORIZONTAL AT RUNNING	
保護タンク PROTECTION TANK		

13	送受波器 TRANSDUCER		1		50F-70
12	スペーサ SPACER	SGP	4	T-673-03-2	
11	押え板 FIXING PLATE	SS41	1	T-673-04-1	
10	取付ボルト FIXING BOLT	SUS304	4	T-652-05	
9	平座金 FLAT WASHER	ジュラコン RESIN	4	T-201-11	
8	平座金 FLAT WASHER	〃	4		M12
7	バネ座金 SPRING WASHER	〃	4		M12
6	六角ナット HEX. NUT	SUS304	8		M12
5	電線貫通金物 THRU-HULL PIPE		1		
4	バネ座金 SPRING WASHER	〃	5		M12
3	六角ボルト HEX. BOLT	SUS304	5		M12×40
2	送受波器取付フランジ FIXING FLANGE	〃	1	T-673-02-1	
1	送受波器ケース CASING	SS41	1	T-673-01	
品番 ITEM	品名 NAME	材質 MATERIAL	数量 Q'TY	図番 DWG. NO.	摘要 REMARKS

承認 APPROVED	Oct. 14. '82	三角法 THIRD ANGLE PROJECTION	名称 TITLE	50F-70 送受波器 TRANSDUCER
検図 CHECKED	Oct. 13. '82	尺度 SCALE	船底装備図 (鋼船) INSTALLATION FOR STEEL HULL	
製図 DRAWN	Oct. 13. '82	重量 WEIGHT	107 kg	図番 DWG. NO. C2001-339-B